



I-84 HARTFORD PROJECT

Exploring Potential I-84 Ramps & Street Connections

As the unseasonable autumn heat draws to a close, so too does the Level 2 Screening process.

What, exactly, is the Level 2 Screening process? Simply put, it's the detailed evaluation of I-84 ramps, or interchange options, associated with Alternative 3 (the Lowered Highway Alternative) to determine which are worthy of further evaluation.

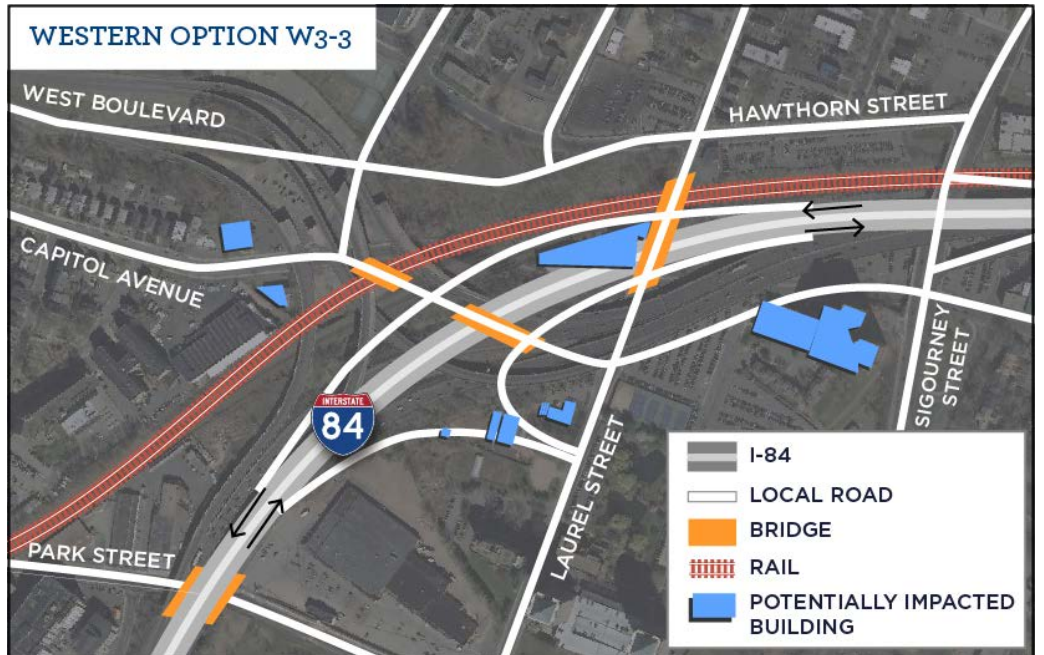
During the past two years, the Project Team developed about a dozen western and two dozen eastern interchange options, and we continue to explore new ones with the City of Hartford and our stakeholders.

With your help, we're seeking to answer some of the following questions: How do the ramp layouts and local streets affect travel and neighborhood connectivity? How do the interchanges influence land development opportunities? How can we ensure compatibility with future rail service and CTfastrak?

The results of the Level 2 Screening analysis will provide a smaller range of interchange options, which will be fully evaluated in the Draft Environmental Impact Statement (DEIS).

This is an exciting time for the I-84 Hartford Project. As we home in on a few viable interchange options of the Lowered Highway Alternative, we're able to pinpoint key features, benefits, and impacts of each. This analysis will further define new local roads, property impacts, traffic flow, bicycle and pedestrian networks, and specific opportunities for development, a multi-modal station, and open space.

We continue to collaborate with our stakeholders to evaluate the options. It's an undeniably complex process, and we strive to make it as public-friendly as possible! The I-84 Hartford Project Team has developed tools to help you understand the potential benefits and impacts, and to share your feedback. Read about the 3-D model below, visit the Alternatives Analysis webpage at i84hartford.com to compare the options, and attend the Multi-modal Station Planning Working Session on October 30. We look forward to sharing the Level 2 Screening results soon!



This graphic illustrates the layout of Western Option W3-3.

MULTI-MODAL STATION PLANNING WORKING SESSIONS

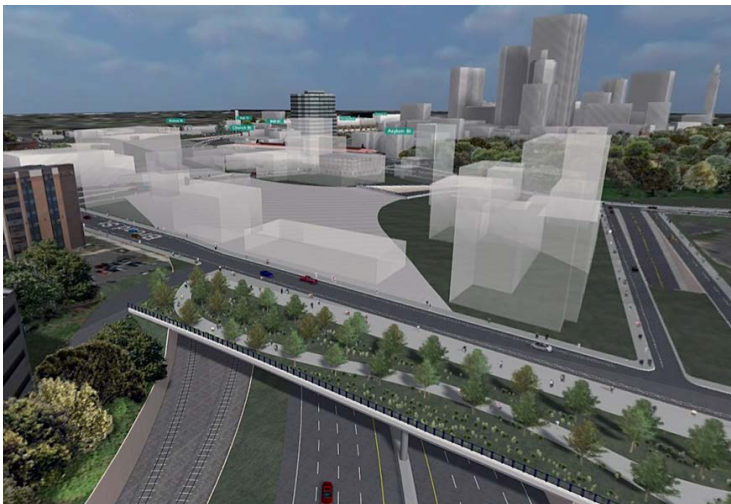
Monday, October 30

The Chrysalis Center

255 Homestead Ave, Hartford

Session 1: 2-4 PM • Session 2: 5-7 PM

Dive Deep Into the 3-D Model



A picture speaks a thousand words! The 3-D model screenshot is a potential view looking east from Broad Street, with a capped highway supporting new development, a below-grade railroad, and a multi-use trail.

Those who have attended an Open Planning Studio, follow us on social media, or have visited our station at community events around the city are well familiar with the I-84 Hartford Project 3-dimensional model. Now, anyone can view the updated model at i84hartford.com/whatsnew.

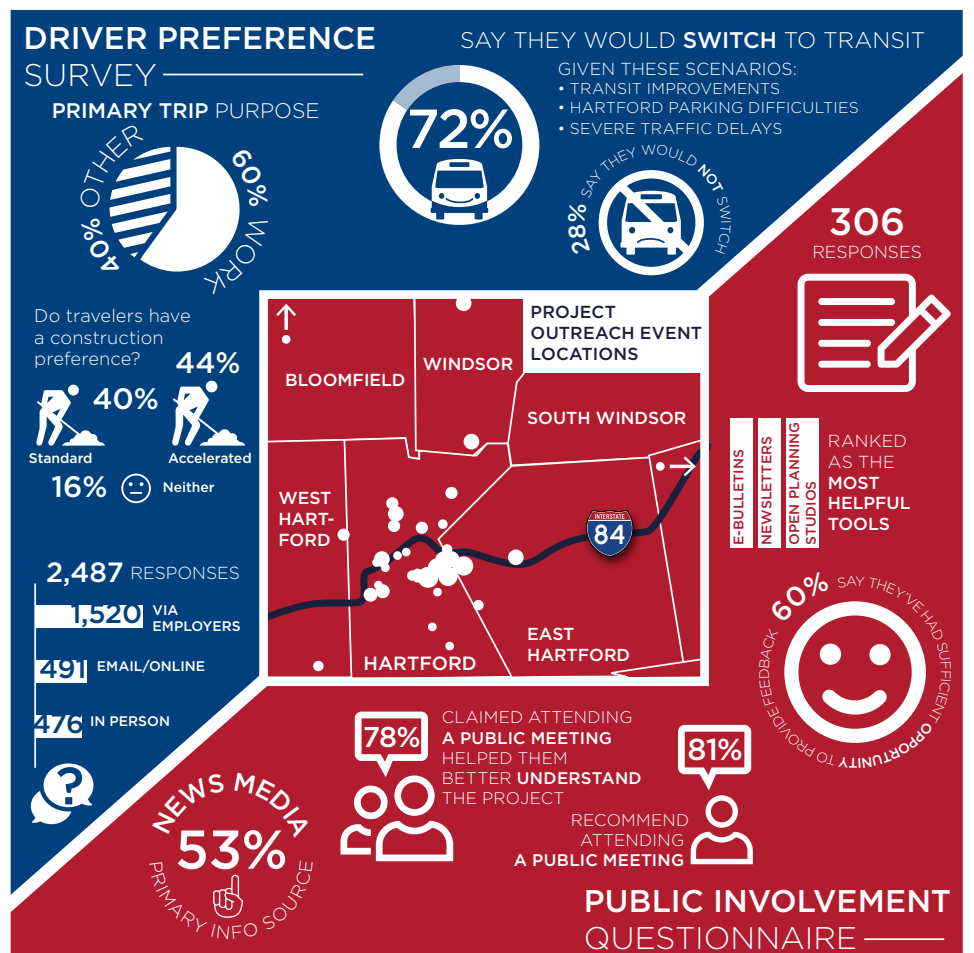
The I-84 Hartford Project 3-D model allows users to travel through the I-84 corridor and compare today's highway and local street network with the Lowered Highway Alternative and related improvements. Visitors can also toggle between different views of the Lowered Highway, from street level perspectives to higher level overviews of the highway and surrounding environment. Areas where local streets and decks cover the highway can be explored virtually, aiding in a better understanding of how the project might look once built.

Use the model to inform us how to design for your needs. Where will the project create new land, and what's the best use of that space? How should land over the cap be used before new developments or open spaces are built? What's the best way to reduce the sight and sound of the highway from neighborhoods, and on roads like Sigourney Street that will pass over the highway? Check out the model and let us know! Send your suggestions to i84team@i84hartford.com.

Survey Says! A Snapshot of Project Preferences

The I-84 Hartford Project Team recently carried out two efforts to better understand public preferences. The Driver Preference Survey was conducted to learn how drivers might change their travel decisions during reconstruction of I-84. The results, illustrated in blue, will assist CTDOT in planning for and managing construction.

The Public Involvement Questionnaire, illustrated in red, sought to understand how effective our outreach efforts have been, as well as how we might improve public outreach in the future. The center map displays where outreach events have been held throughout the corridor.





PROYECTO I-84 HARTFORD

Explorando las posibles rampas y conexiones de calles en el corredor I-84

Al mismo tiempo que se termina el calor otoñal fuera de temporada, lo mismo ocurre con el proceso de Evaluación del Nivel 2.

¿Qué es exactamente el proceso de Evaluación del Nivel 2? En resumen, es un análisis detallado de las rampas de I-84, u opciones de intersecciones, relacionado con la Alternativa 3 (Alternativa de Autopista Baja) para determinar cuáles requieren mayor evaluación.

Durante los últimos dos años, el Equipo del Proyecto desarrolló alrededor de una docena de opciones de intersecciones del oeste y dos docenas de opciones de intersecciones del este, y seguiremos explorando otras nuevas con la Ciudad de Hartford y las personas interesadas.

Con su ayuda, esperamos responder algunas de las siguientes preguntas: ¿Cómo las distribuciones de las rampas y las calles locales afectan los viajes y la conexión de los barrios? ¿Cómo influyen las intersecciones en las oportunidades de desarrollo de terrenos? ¿Cómo podemos asegurar la compatibilidad con servicio futuro de ferrocarril y CTfastrak?

Los resultados del análisis de Evaluación del Nivel 2 proveerá una gama más reducida de opciones de intersecciones, la cual se analizará en su totalidad en la Declaración Preliminar del Impacto Ambiental (DEIS, por sus siglas en inglés).

Este es un momento interesante para el Proyecto I-84 Hartford. Ahora que tenemos varias opciones de intersecciones viables de la Alternativa de Autopista Baja, podemos concretar las características principales, los beneficios y el impacto de cada una de ellas. Este análisis definirá además nuevas calles locales, efectos en las propiedades, flujo de tráfico, redes de bicicletas y peatones, oportunidades específicas de desarrollo y una estación de modalidades múltiples y áreas abiertas.

Seguimos colaborando con las personas interesadas para evaluar las opciones. Es un proceso indiscutiblemente complejo ¡y nos esforzamos para hacerlo lo más sencillo posible para el público! El Equipo del Proyecto I-84 Hartford ha desarrollado herramientas para ayudarle a entender los posibles beneficios y efectos, y para que comparta sus opiniones. Lea acerca del model tridimensional en el artículo siguiente, visite la página web del Análisis de Alternativas en i84hartford.com para comparar las opciones y asista a la Sesión de Trabajo de Planificación de la Estación Multimodal el 30 de octubre. ¡Esperamos compartir los resultados de la Evaluación del Nivel 2 muy pronto!



Esta gráfica ilustra el despliegue de la Opción W3-3 del Oeste.

PLANIFICAR LA ESTACIÓN MULTIMODAL SESIONES DE TRABAJO

Lunes, 30 octubre

The Chrysalis Center

255 Homestead Ave, Hartford

Sesión 1: 2-4 PM • Sesión 2: 5-7 PM

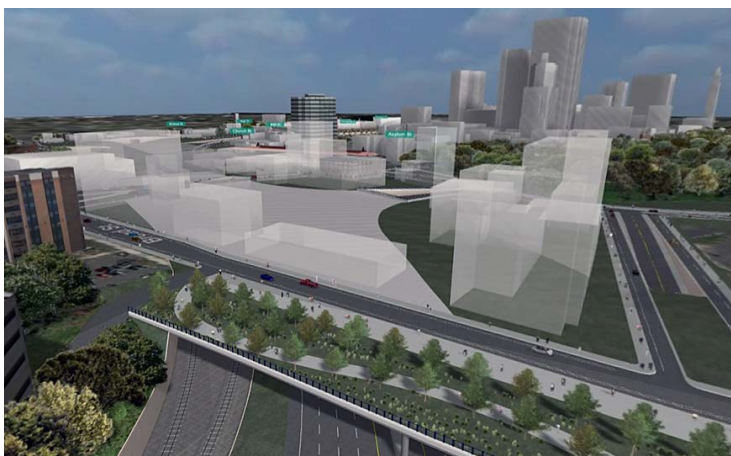
¿Qué dicen las encuestas! Un resumen de las Preferencias del Proyecto

El equipo del proyecto recientemente llevó a cabo dos esfuerzos para entender mejor las preferencias del público. Se llevó a cabo la Encuesta de Preferencias de Conductores para determinar cómo los conductores pueden cambiar sus decisiones de ruta durante la reconstrucción de I-84. Los resultados, ilustrados en azul, asistirán a CTDOT en la planificación y administración

de la construcción.

El Cuestionario de Participación del Público, ilustrado en rojo, buscó entender qué tan efectivos han sido nuestros esfuerzos de difusión, y cómo podemos mejorar el alcance del público en el futuro. El mapa al centro indica dónde se han llevado a cabo eventos de difusión en el corredor.

Sumérjase en el modelo tridimensional



Aquellos que han asistido al Estudio Abierto de Planificación, que nos han seguido en las redes sociales, o que han visitado nuestra estación en eventos de la comunidad en toda la ciudad están muy familiarizados con el modelo tridimensional del Proyecto I-84 Hartford. Ahora todos pueden ver el modelo más actualizado en i84hartford.com/whatsnew.

El modelo tridimensional permite a los usuarios recorrer el corredor de I-84 y comparar la red actual de calles y autopistas con la Alternativa de Autopista Baja y mejoras relacionadas. Los visitantes también pueden moverse para apreciar diferentes vistas de la Autopista Baja, desde perspectivas del nivel de la calle, vistas más elevadas de la autopista, y el entorno a su alrededor. Las áreas donde las calles locales y plataformas cubren la autopista se pueden explorar virtualmente, lo cual ayuda a entender mejor cómo el proyecto se vería una vez construido.

Utilice el modelo para informarnos cómo se puede diseñar de acuerdo a sus necesidades. ¿Dónde creará el proyecto nuevos terrenos y cuál es el mejor uso de ese espacio? ¿Cómo se deberían usar los terrenos arriba de la cubierta antes de que se edifiquen nuevas construcciones o áreas abiertas? ¿Cuál es la mejor manera de reducir la vista y el ruido de la autopista de los barrios y en calles como Sigourney Street que pasarán arriba de la autopista? ¡Vea el modelo e infórmenos! Envíe sus sugerencias a i84team@i84hartford.com.

